



*Manuel de  
montage*

**ATTENTION**

Le photobooth est lourd, montez et  
démontez obligatoirement à au moins  
deux personnes,  
Portez obligatoirement le flightcase par le  
plateau à roulettes, jamais par le haut

**En cas de souci, contactez  
la personne qui vous a  
fourni le matériel :**

**Aurélien : 06 17 46 34 03**

**Alexandre : 06 09 33 77 90**

Dans la colonne, prendre le plateau noir et le poser sur une surface dure, plate et propre. Mettre le sac de transport à l'intérieur de la colonne.

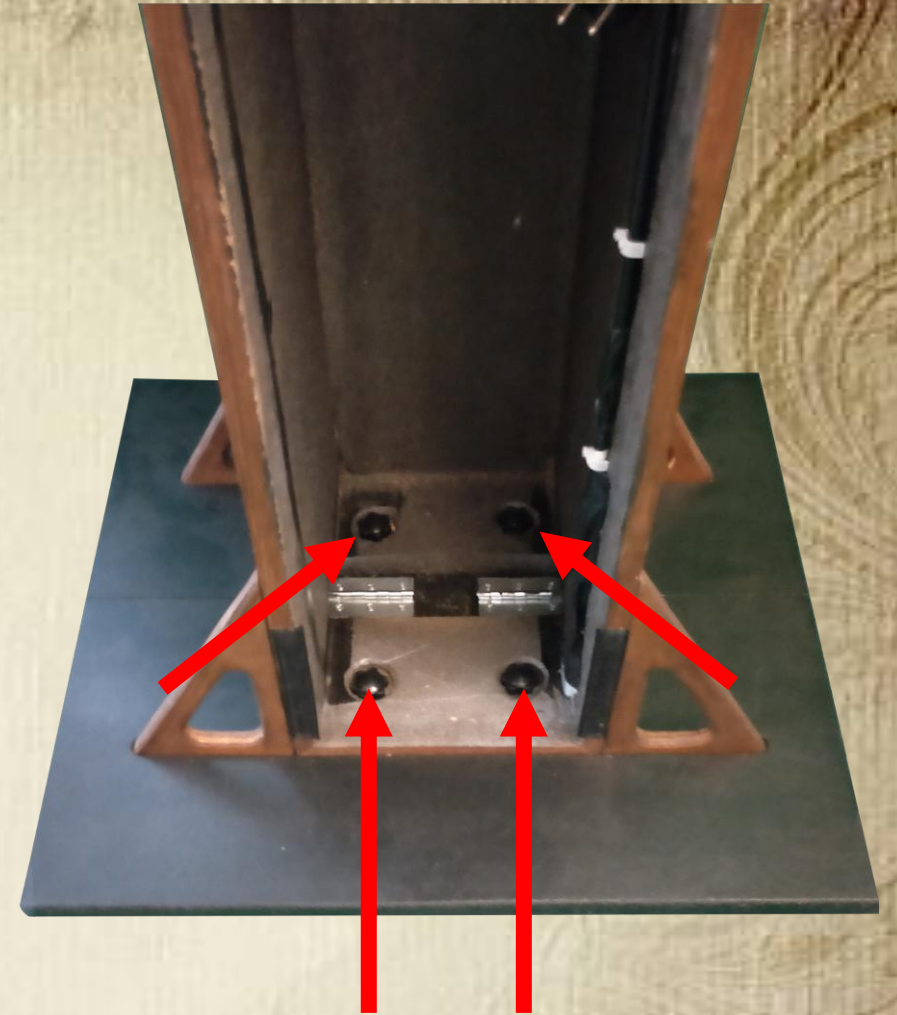




Déplier les équerres de la colonne  
à 90°, en haut et en bas. Poser la colonne sur le plateau  
noir en veillant au sens et en faisant attention que les  
équerres s'encastrent bien dans le socle noir.



Prendre les 4 boulons noirs ( sans écrou ) dans le sachet  
à l'intérieur de la colonne et les visser au pied (entre la  
colonne et le plateau).







Ouvrir avec précaution le flightcase et sortir à deux le photobooth. Si un papillon est trop difficile à décrocheter, on peut utiliser avec précaution un tournevis.



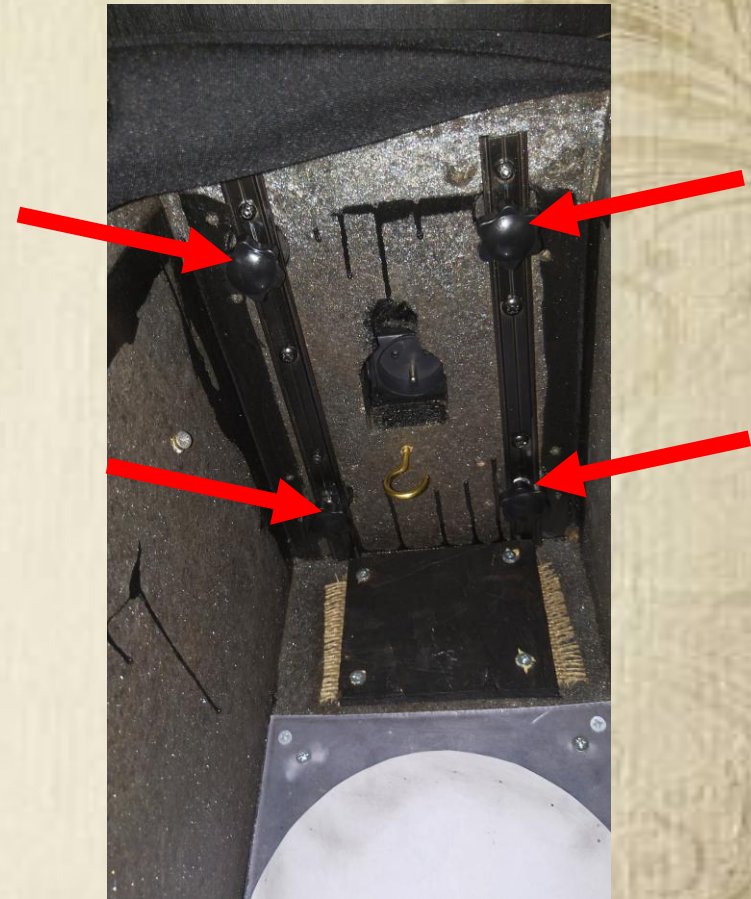


A deux, poser le photobooth sur la colonne en faisant attention au sens. Les 4 petits pieds doivent entrer dans les 4 trous en haut de la colonne. Réajuster au besoin l'angle des équerres.





Prendre les 4 boulons noirs ( avec 2 écrous ) dans le  
sachet à l'intérieur de la colonne et les visser en haut, à  
l'intérieur de la colonne ( entre la colonne et le  
photobooth ).





Brancher la prise à l'intérieur de la colonne ( entre la  
colonne et le photobooth ). L'insérer à fond.

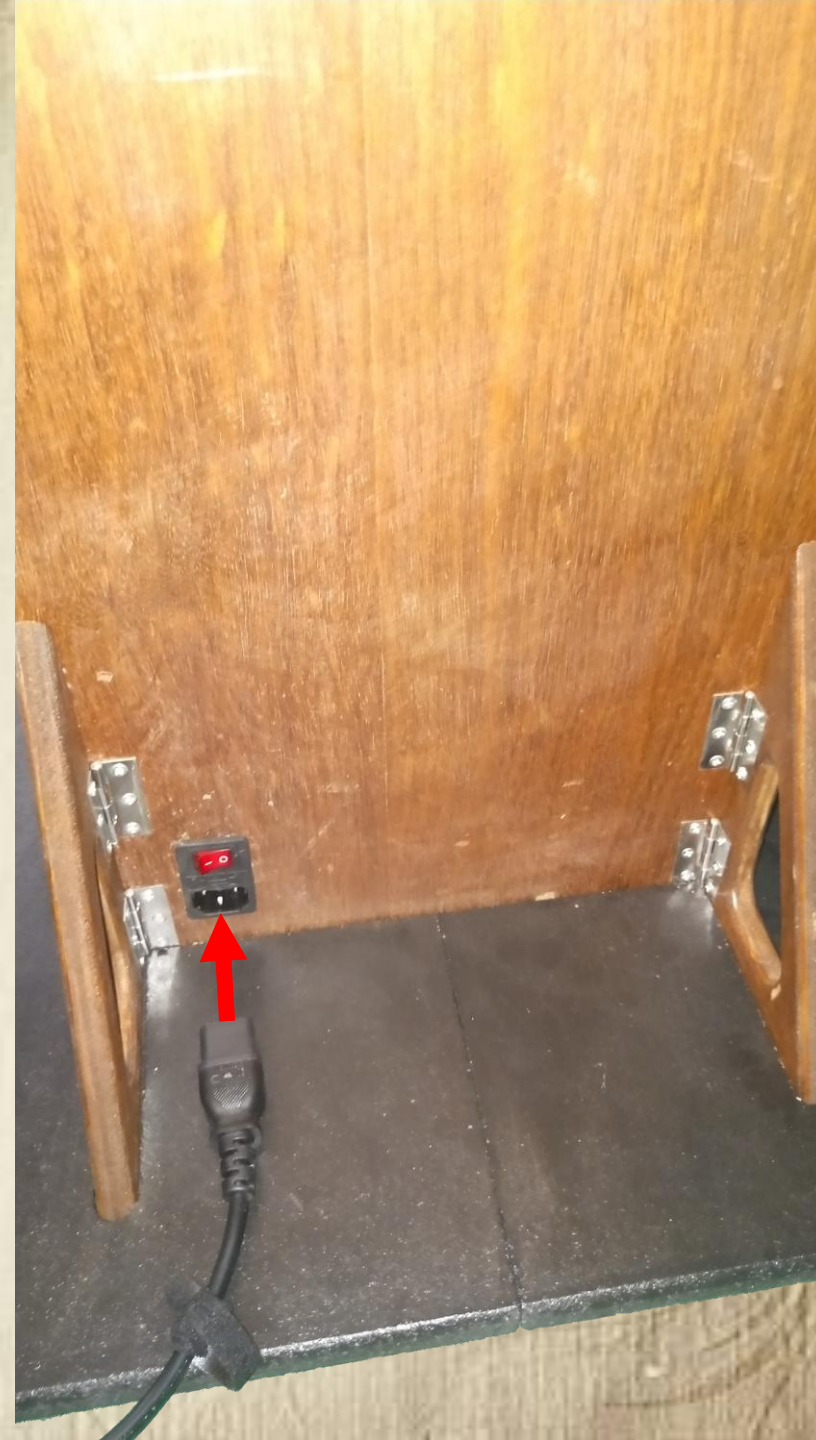




Fermer la colonne avec le tissu noir.



Raccorder la prise à l'extérieur de la colonne en bas avec  
le câble qui se trouve dans le sachet à l'intérieur de la  
colonne.







Retirer le cache de l'appareil photo et le mettre dans le  
sachet à l'intérieur de la colonne.



Presser l'interrupteur à l'extérieur de la colonne, en bas.







Dévisser le papillon de la ringlight, la mettre à la verticale et resserrer le papillon.





Mettez la ringlight en marche à l'aide de la télécommande située en haut du panneau arrière du photobooth. Laisser les réglages au maximum.







**Et maintenant, profitez !**

**Il est conseillé de retirer la photo du bac avant d'en  
imprimer une nouvelle.**

**RETOUR**